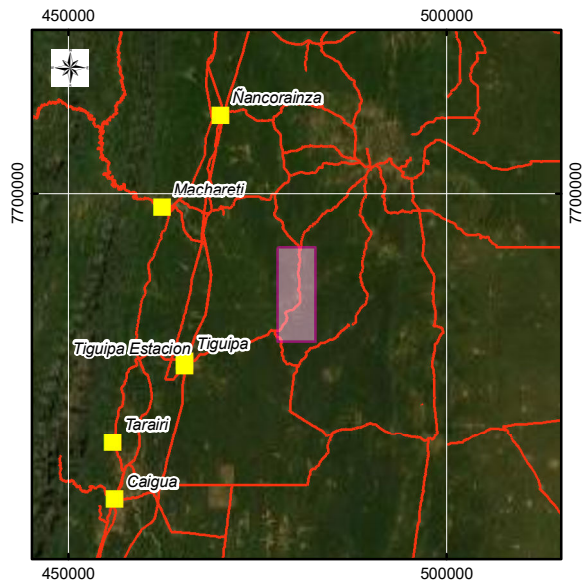
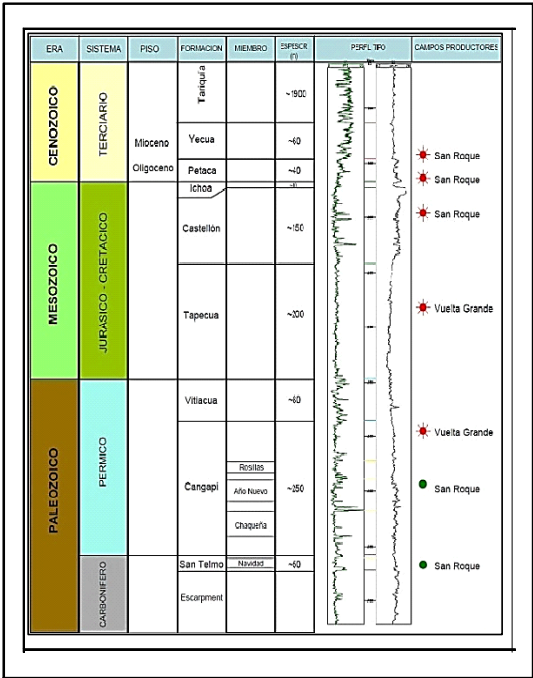


# ÁREA DE CONTRATO VUELTA GRANDE ÁREA DE EXPLOTACIÓN: CAMPO VUELTA GRANDE

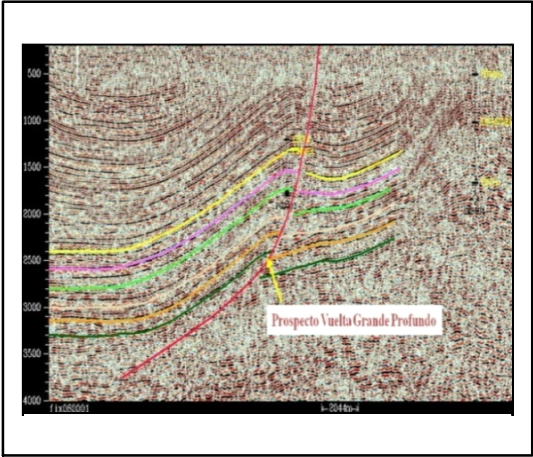
## MAPA DE UBICACIÓN Y ACCESOS



## COLUMNA ESTRATIGRÁFICA



## PERFIL GEOLÓGICO - ESTRUCTURAL



**MAPA GEOLÓGICO DEL ÁREA DE EXPLOTACIÓN  
VUELTA GRANDE**

**DIRECCIÓN GENERAL DE REGULACIÓN DE PRODUCCIÓN, TRANSPORTE Y UNIDADES DE PROCESO**  
Ing. José Luís Pérez Rodríguez

**DIRECCIÓN DE EXPLORACIÓN Y EXPLOTACIÓN**  
Ing. Gustavo Juan Carrasco Ayma

**Mapa y Revisión: Geol. Jaime Alvaro Choque Sansuste**

Fuente: SERGEOMIN/YPFB La Paz, diciembre 2021 2021 DGRPTU/DEE Versión 8.0