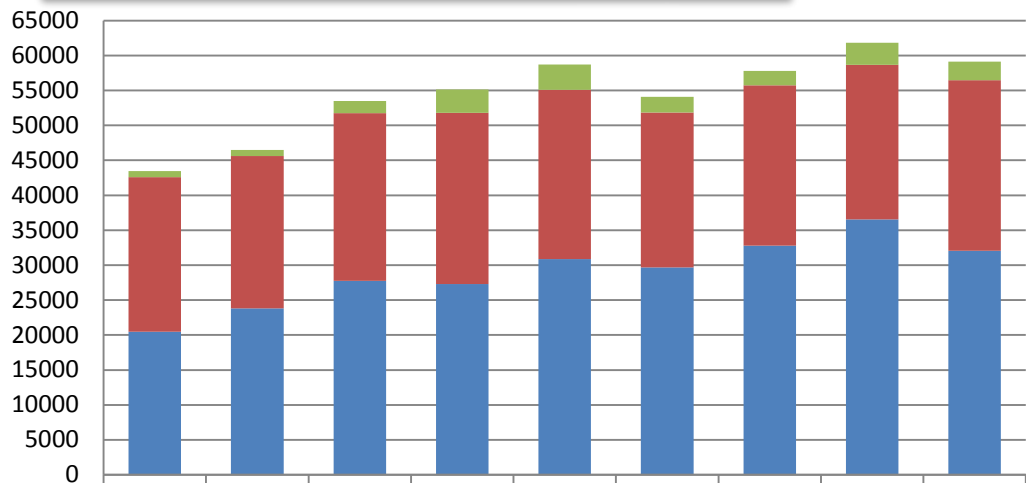


CARGA EQUIVALENTE DE PETRÓLEO CRUDO EN REFINERÍAS PAÍS

Carga Equivalente en Refinerías del País (BPD)
Gestión 2017



Barriles por Día (BPD)



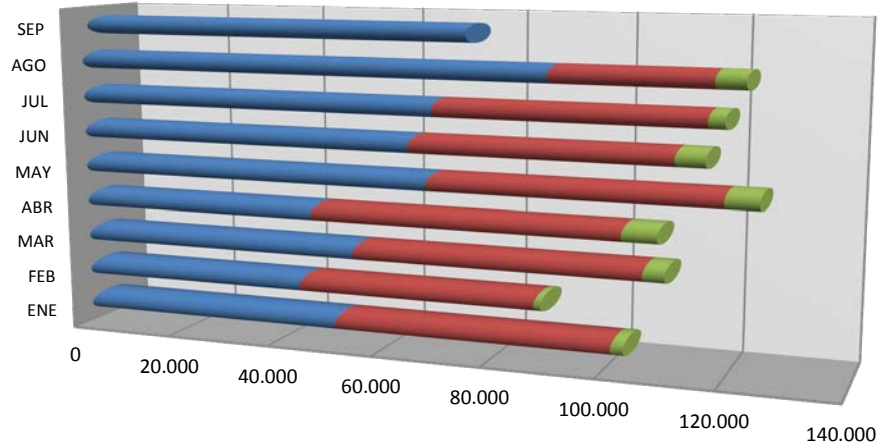
	ENE	FEB	MAR	ABR	MAY	JUN	JUL	AGO	SEP
■ ORO NEGRO	882	905	1.775	3.351	3.610	2.250	2.055	3.178	2.652
■ GUILLERMO ELDER BELL	22.129	21.768	23.976	24.494	24.212	22.149	22.937	22.096	24.382
■ GUALBERTO VILLARROEL	20.455	23.831	27.755	27.292	30.874	29.673	32.780	36.562	32.069



PRODUCCIÓN DE REGULADOS PAÍS

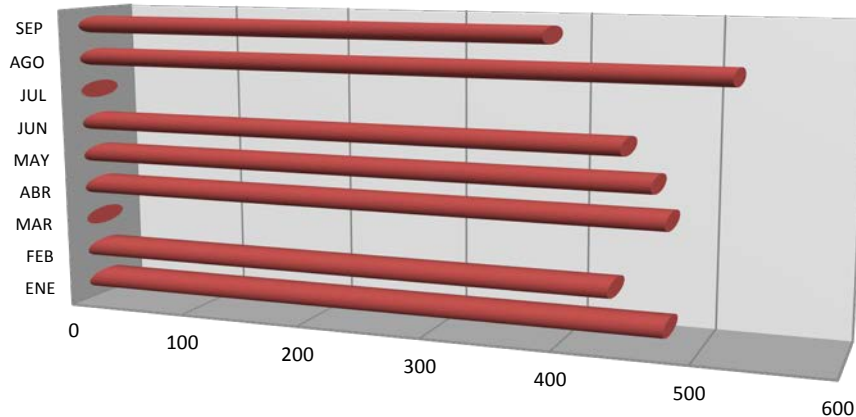
COMBUSTIBLES AUTOMOTRICES

Producción Gasolina Especial ²¹
Gestión 2017



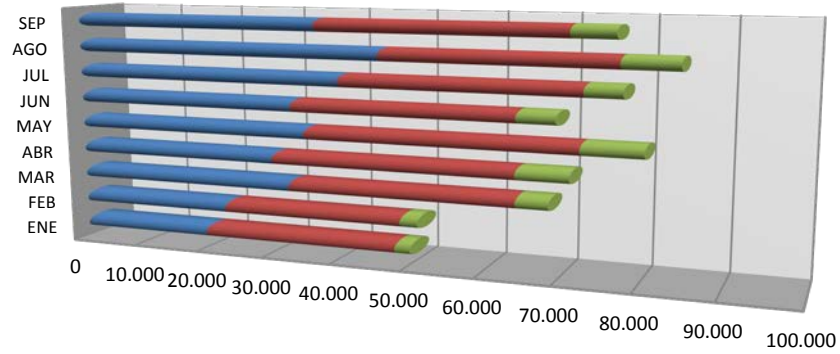
	ENE	FEB	MAR	ABR	MAY	JUN	JUL	AGO	SEP
■ GUALBERTO VILLARROEL	50.291,5	43.376,4	53.845,4	45.828,3	67.752,6	64.424,5	68.912,7	89.439,1	75.199,2
■ GUILLERMO ELDER BELL	50.674,3	44.052,2	52.381,7	56.700,3	51.769,0	46.811,3	47.648,4	28.103,0	
■ ORO NEGRO	2.210,5	1.216,1	3.782,3	6.094,6	5.807,2	5.103,9	2.816,8	5.095,9	

Producción Gasolina Premium (m³)
Gestión 2017




	ENE	FEB	MAR	ABR	MAY	JUN	JUL	AGO	SEP
■ GUILLERMO ELDER BELL	475,7	434,8	0,0	475,6	465,0	442,5	0,0	520,4	384,8

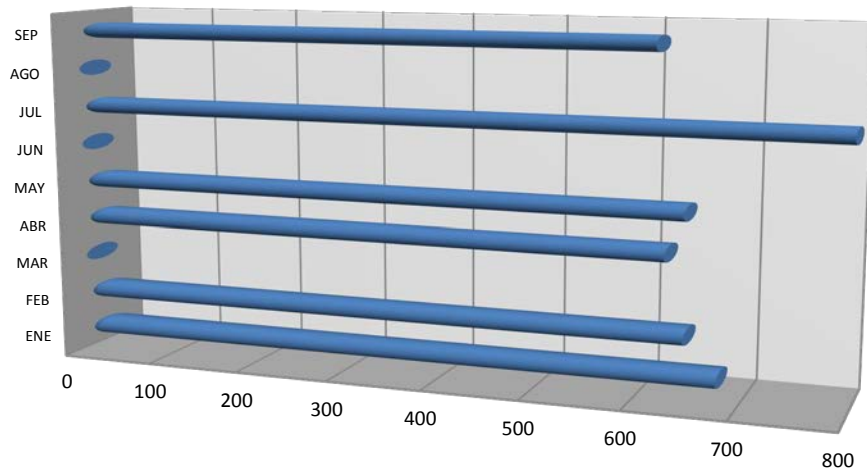
Producción Diesel Oil (m³)
Gestión 2017 



	ENE	FEB	MAR	ABR	MAY	JUN	JUL	AGO	SEP
■ GUALBERTO VILLARROEL	19.417,2	22.523,9	32.358,3	29.914,5	34.749,4	32.788,0	39.778,7	45.584,1	36.451,9
■ GUILLERMO ELDER BELL	28.377,2	26.038,6	31.878,0	34.266,1	37.730,4	31.451,2	33.088,3	31.743,9	34.631,0
■ ORO NEGRO	2.177,4	2.443,6	4.351,1	7.056,3	8.054,5	5.180,0	4.931,4	7.357,9	5.801,3

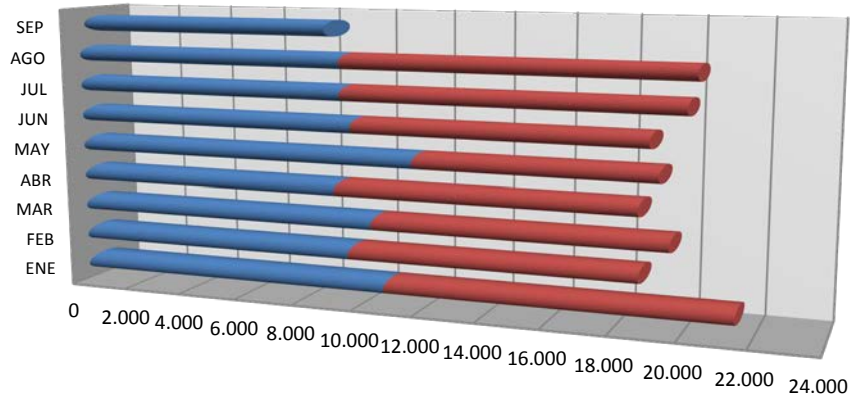
COMBUSTIBLES DE AVIACIÓN

Producción Gasolina de Aviación (m³)
Gestión 2017 



	ENE	FEB	MAR	ABR	MAY	JUN	JUL	AGO	SEP
■ GUALBERTO VILLARROEL	679,1	646,9	0,0	627,7	645,9	0,0	1.300,2	0,0	616,7

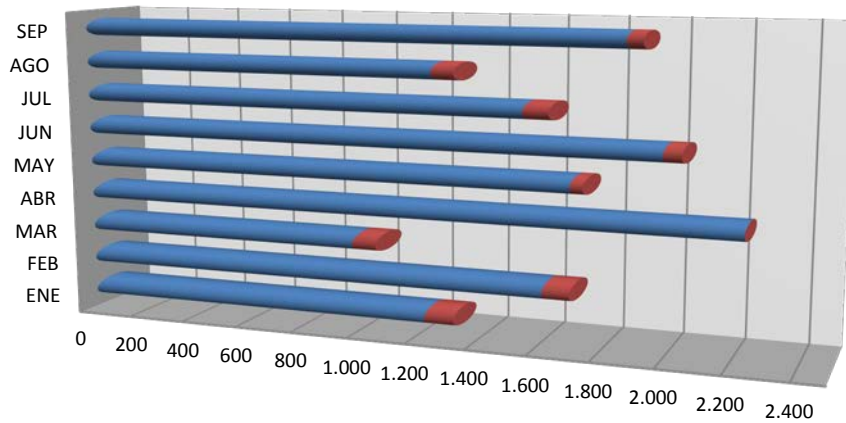
Producción Jet Fuel (m³)
Gestión 2017 



	ENE	FEB	MAR	ABR	MAY	JUN	JUL	AGO	SEP
■ GUALBERTO VILLARROEL	10.687,9	9.491,5	10.274,5	9.043,1	11.637,0	9.600,7	9.261,1	9.263,9	8.791,0
■ GUILLERMO ELDER BELL	10.808,1	9.185,0	9.295,1	9.597,1	7.600,3	9.337,4	10.740,2	11.009,0	

OTROS REGULADOS

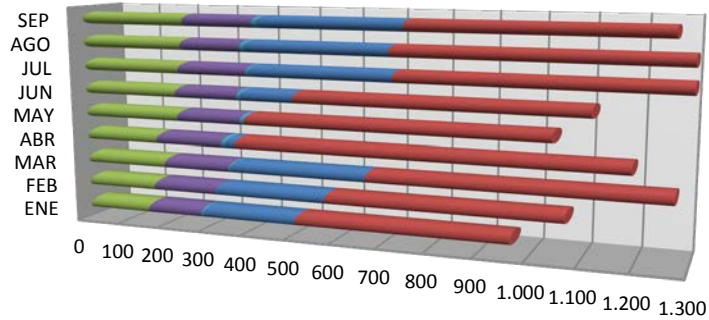
Producción Kerosene (m³)
Gestión 2017 



	ENE	FEB	MAR	ABR	MAY	JUN	JUL	AGO	SEP
■ GUALBERTO VILLARROEL	1.223,0	1.615,2	974,0	2.239,3	1.702,3	1.989,3	1.549,4	1.248,4	1.872,8
■ GUILLERMO ELDER BELL	100,2	89,2	81,4	0,0	41,0	58,0	84,6	76,2	51,7

GAS LICUADO DE PETROLEO (GLP)

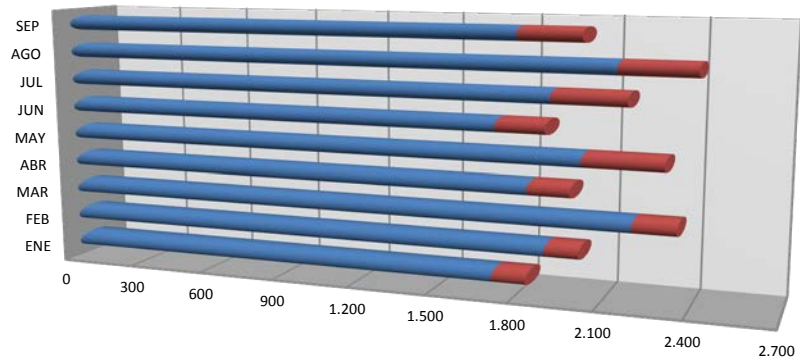
Producción GLP Refinerías y Plantas de Separación de Líquidos (TMD) Gestión 2017



	ENE	FEB	MAR	ABR	MAY	JUN	JUL	AGO	SEP
■ GUALBERTO VILLARROEL	149,1	165,7	192,9	174,2	227,8	224,1	233,1	239,9	246,1
■ GUILLERMO ELDER BELL (*)	131,1	151,8	156,2	158,1	150,4	146,8	161,2	141,0	164,0
■ ORO NEGRO	4,4	1,4	4,5	10,2	10,0	9,1	5,8	10,2	11,2
■ PLANTA DE SEPARACION - RIO GRANDE	216,5	250,4	306,0	22,2	0,0	120,1	318,0	319,7	320,0
■ PLANTA DE SEPARACION - CARLOS VILLEGAS	461,1	499,5	611,8	826,7	652,5	614,9	621,9	627,7	522,4

PRODUCCIÓN DE LUBRICANTES

Producción de Aceites País (m³) Gestión 2017



	ENE	FEB	MAR	ABR	MAY	JUN	JUL	AGO	SEP
■ LUBRICANTES AUTOMOTRICES	1.709,6	1.899,3	2.202,9	1.834,4	2.024,4	1.716,7	1.913,1	2.143,1	1.792,8
■ LUBRICANTES INDUSTRIALES	124,9	122,4	153,4	153,6	285,8	180,1	268,1	270,4	231,5

